

Contents

English	01-08
Deutsch	09-15
Fransızca	16-22
İngilizce	23-29
Italiano	30-36
日本語	37-43

Thank you for purchasing the AUKEY SA400 Base Station. Please read this user manual carefully and completely before using the product. The product is not to be used in the following situations:

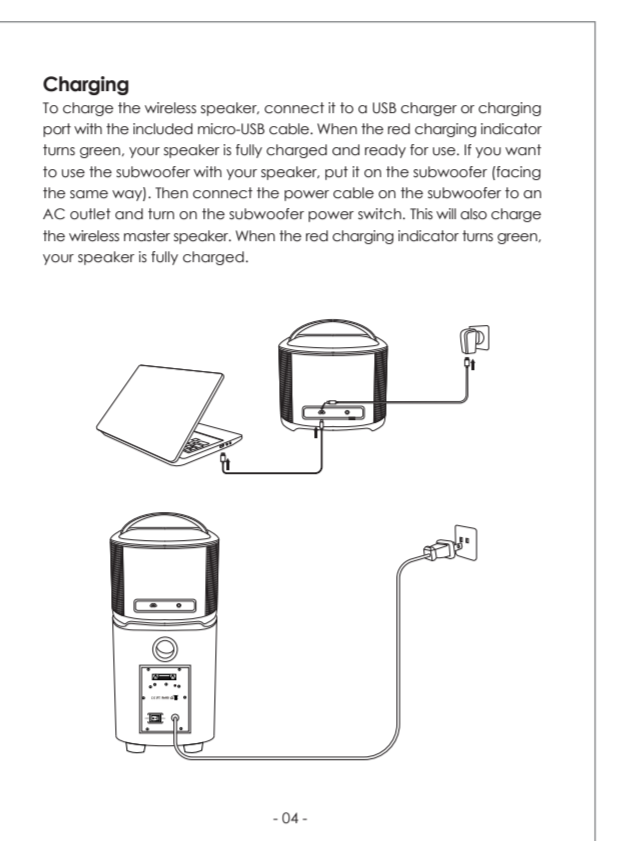
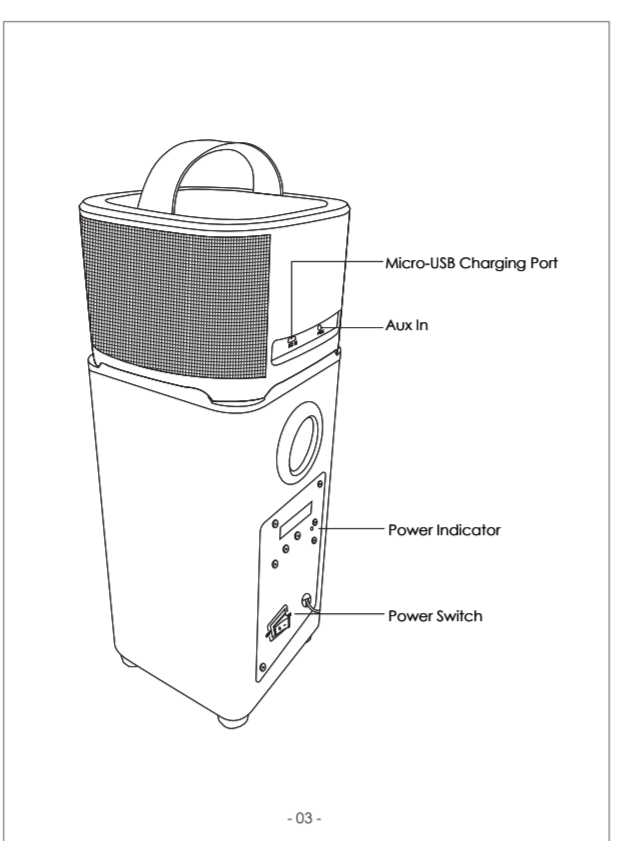
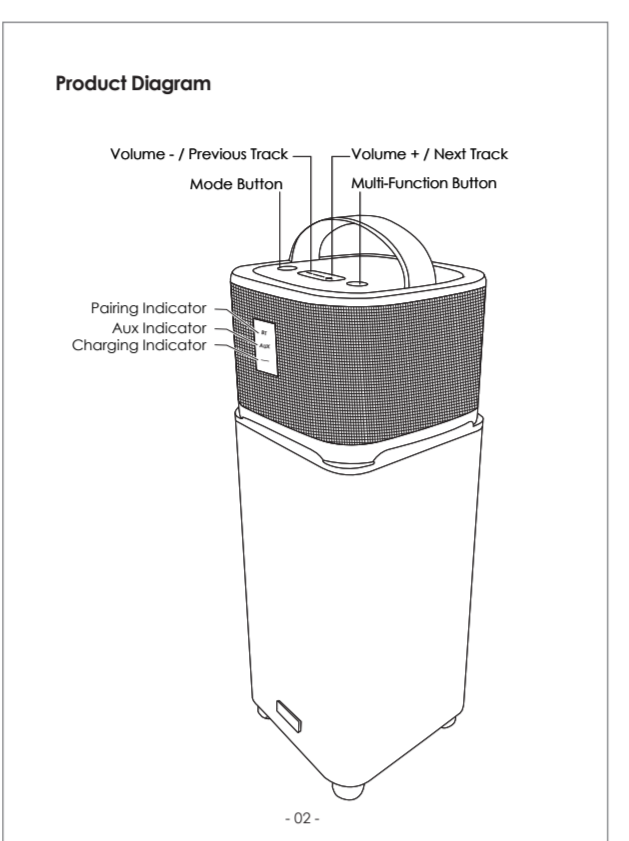
- Do not use the product in the following situations:
- Do not use the product in the following situations:
- Do not use the product in the following situations:

Package Contents

Base Station	1 x Base Station
Power Adapter	1 x Power Adapter
USB Cable	1 x USB Cable
Carrying Case	1 x Carrying Case

Specifications

Model	SA 400
Power Adapter	12V 1.5A 18W
Power Input	100V-240V 50/60Hz
Power Output	5V 2.1A 10.5W
Power Consumption	10W
Dimensions	100 x 108 x 108mm (3.94" x 4.25" x 4.25")
Weight	270g (9.53oz)



Powering On / Off

1. Press the Power Switch to turn the device on.
2. Press the Power Switch to turn the device off.

Fading

1. Press the Volume / Power Knob to adjust the volume.
2. Press the Volume / Power Knob to adjust the volume.

Notes

- Do not use the product in the following situations:
- Do not use the product in the following situations:

Floating Audio via Aux Connection

Connect the floating audio cable to the Aux In port on the Base Station.

Notes

- Do not use the product in the following situations:
- Do not use the product in the following situations:

Control & Indicator

Function	Indicator
Power Switch	Power Switch
Volume / Power Knob	Volume / Power Knob
Micro-USB Charging Port	Micro-USB Charging Port
Aux In	Aux In

Product Care & Use

- Do not use the product in the following situations:
- Do not use the product in the following situations:

Warranty & Customer Support

AUKEY SA400

Specifications

Model	SA 400
Power Adapter	12V 1.5A 18W
Power Input	100V-240V 50/60Hz
Power Output	5V 2.1A 10.5W
Power Consumption	10W
Dimensions	100 x 108 x 108mm (3.94" x 4.25" x 4.25")
Weight	270g (9.53oz)

Notice for US

- Do not use the product in the following situations:
- Do not use the product in the following situations:

FCC rules

- Do not use the product in the following situations:
- Do not use the product in the following situations:

Vielen Dank, dass Sie sich für das AUKEY SA400 Basisstation entschieden haben. Bitte lesen Sie diese Bedienungsanleitung vollständig und sorgfältig durch, bevor Sie das Produkt verwenden. Das Produkt ist nicht für die folgenden Situationen geeignet:

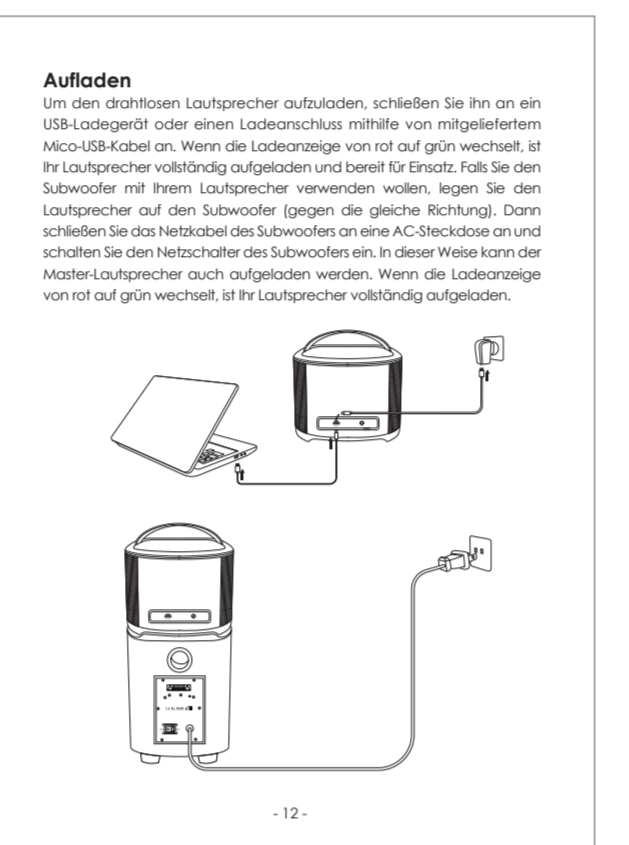
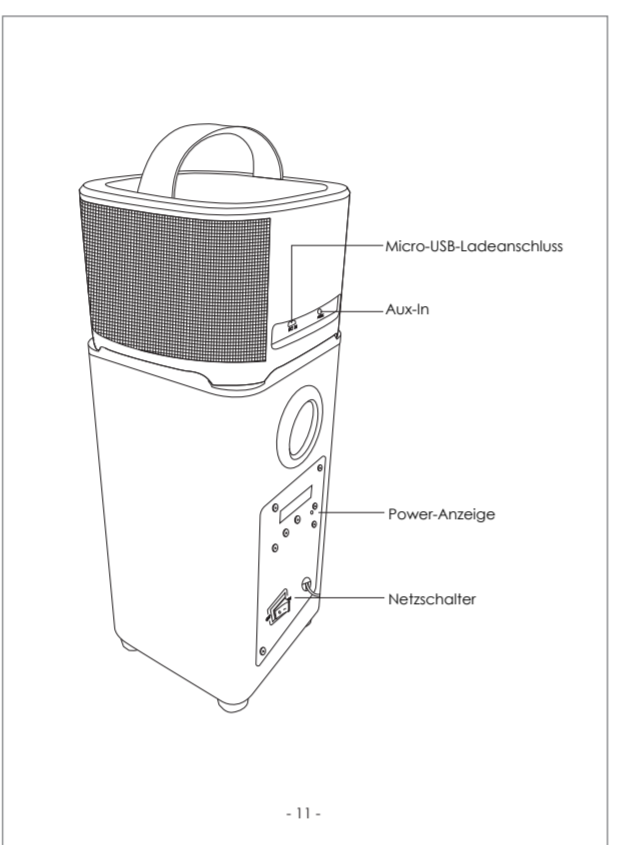
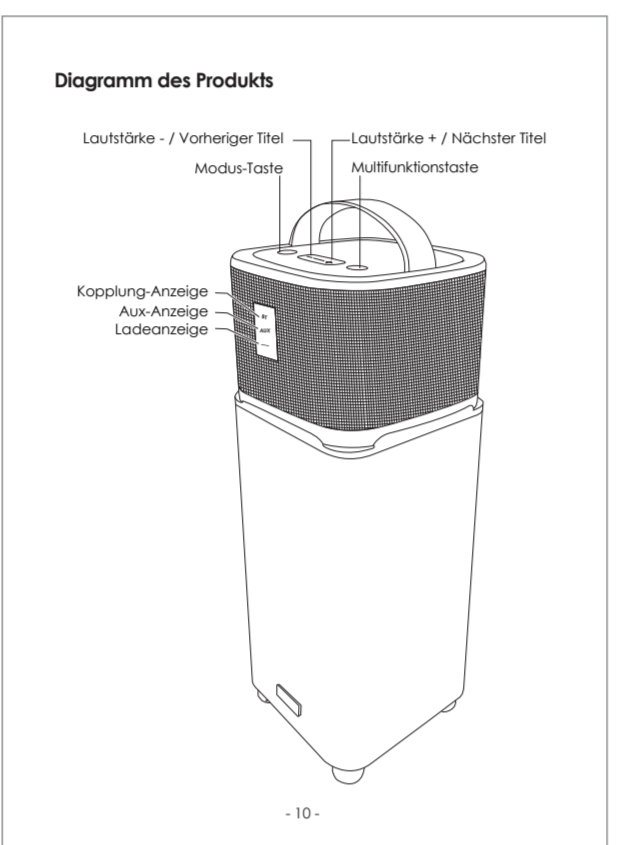
- Verwenden Sie das Produkt nicht in den folgenden Situationen:
- Verwenden Sie das Produkt nicht in den folgenden Situationen:

Inhalt des Lieferumfangs

Basestation	1 x Basestation
Netzteil	1 x Netzteil
USB-Kabel	1 x USB-Kabel
Tragetasche	1 x Tragetasche

Spezifikationen

Modell	SA 400
Netzteil	12V 1.5A 18W
Netzeingang	100V-240V 50/60Hz
Netzausgang	5V 2.1A 10.5W
Stromverbrauch	10W
Abmessungen	100 x 108 x 108 mm (3,94" x 4,25" x 4,25")
Gewicht	270 g (9,53 oz)



Ein / Ausschalten

1. Drücken Sie den Power-Schalter, um das Gerät einzuschalten.
2. Drücken Sie den Power-Schalter, um das Gerät auszuschalten.

Leistungsabwärtung

1. Drücken Sie den Lautstärke- / Power-Knopf, um die Lautstärke zu erhöhen.
2. Drücken Sie den Lautstärke- / Power-Knopf, um die Lautstärke zu senken.

Hinweise

- Verwenden Sie das Produkt nicht in den folgenden Situationen:
- Verwenden Sie das Produkt nicht in den folgenden Situationen:

Audio per Aux-Verbindung abspielen

Verbinden Sie das Audio-Kabel mit dem Aux-Eingang an der Basisstation.

Notes

- Do not use the product in the following situations:
- Do not use the product in the following situations:

Control & Indicator

Function	Indicator
Power Switch	Power Switch
Volume / Power Knob	Volume / Power Knob
Micro-USB Charging Port	Micro-USB Charging Port
Aux In	Aux In

Produktpflege & Nutzung

- Verwenden Sie das Produkt nicht in den folgenden Situationen:
- Verwenden Sie das Produkt nicht in den folgenden Situationen:

Garantie & Kundenservice

AUKEY SA400

Spezifikationen

Modell	SA 400
Netzteil	12V 1.5A 18W
Netzeingang	100V-240V 50/60Hz
Netzausgang	5V 2.1A 10.5W
Stromverbrauch	10W
Abmessungen	100 x 108 x 108 mm (3,94" x 4,25" x 4,25")
Gewicht	270 g (9,53 oz)

Merci d'avoir acheté le AUKEY SA400 Base Station. Veuillez lire attentivement et soigneusement ce manuel d'utilisation avant d'utiliser le produit. Le produit n'est pas destiné à être utilisé dans les situations suivantes:

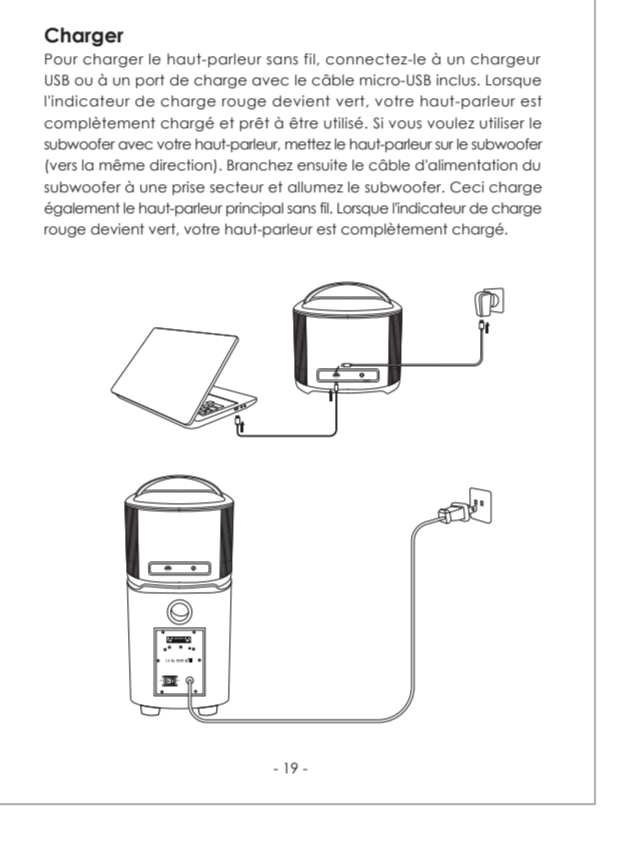
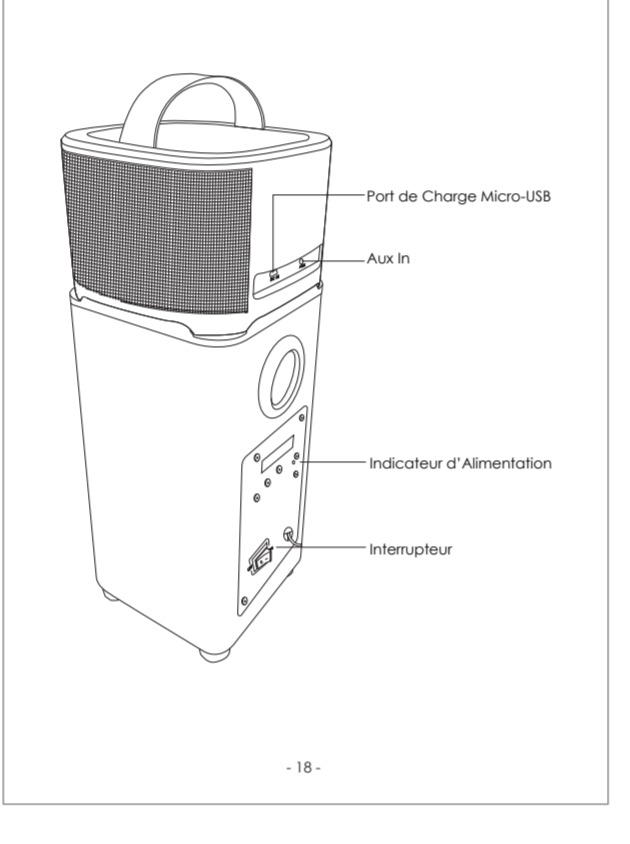
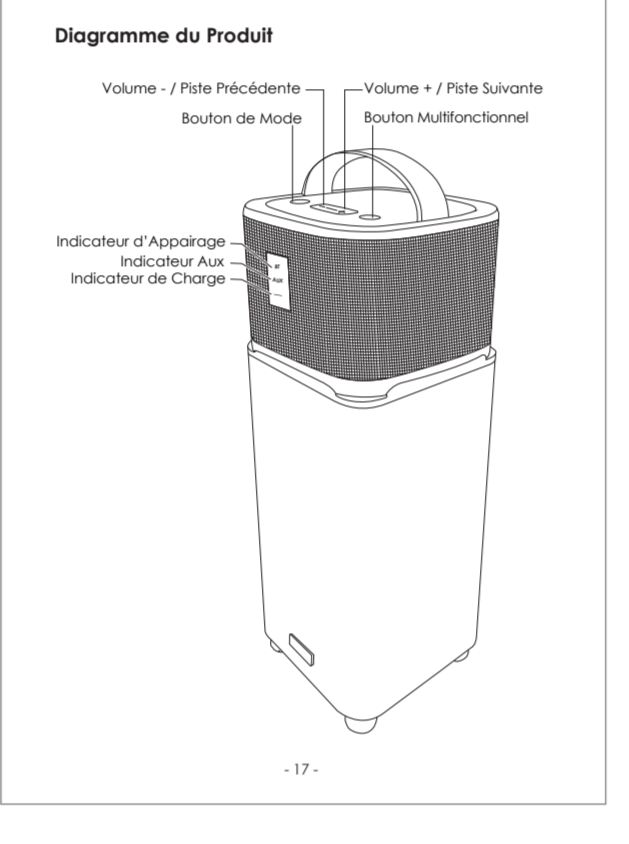
- N'utilisez pas le produit dans les situations suivantes:
- N'utilisez pas le produit dans les situations suivantes:

Contenu de l'emballage

Station de base	1 x Station de base
Adaptateur secteur	1 x Adaptateur secteur
Câble USB	1 x Câble USB
Étui de transport	1 x Étui de transport

Spécifications

Modèle	SA 400
Adaptateur secteur	12V 1.5A 18W
Entrée secteur	100V-240V 50/60Hz
Sortie secteur	5V 2.1A 10.5W
Consommation	10W
Dimensions	100 x 108 x 108 mm (3,94" x 4,25" x 4,25")
Poids	270 g (9,53 oz)



Aller / Arrêter

1. Appuyez sur le bouton Power pour allumer l'appareil.
2. Appuyez sur le bouton Power pour éteindre l'appareil.

Atténuation de la puissance

1. Appuyez sur le bouton Volume / Power pour augmenter le volume.
2. Appuyez sur le bouton Volume / Power pour diminuer le volume.

Remarques

- N'utilisez pas le produit dans les situations suivantes:
- N'utilisez pas le produit dans les situations suivantes:

Audio par connexion auxiliaire

Connectez le câble audio flottant à la prise Aux sur la station de base.

Notes

- Do not use the product in the following situations:
- Do not use the product in the following situations:

Control & Indicator

Function	Indicator
Power Switch	Power Switch
Volume / Power Knob	Volume / Power Knob
Micro-USB Charging Port	Micro-USB Charging Port
Aux In	Aux In

Produktpflege & Nutzung

- Verwenden Sie das Produkt nicht in den folgenden Situationen:
- Verwenden Sie das Produkt nicht in den folgenden Situationen:

Garantie & Service Center

AUKEY SA400

Spezifikationen

Modell	SA 400
Netzteil	12V 1.5A 18W
Netzeingang	100V-240V 50/60Hz
Netzausgang	5V 2.1A 10.5W
Stromverbrauch	10W
Abmessungen	100 x 108 x 108 mm (3,94" x 4,25" x 4,25")
Gewicht	270 g (9,53 oz)

Gracias por comprar el AUKEY SA400 Base Station. Por favor, lea cuidadosamente este manual de usuario antes de utilizar el producto. El producto no está diseñado para ser utilizado en las siguientes situaciones:

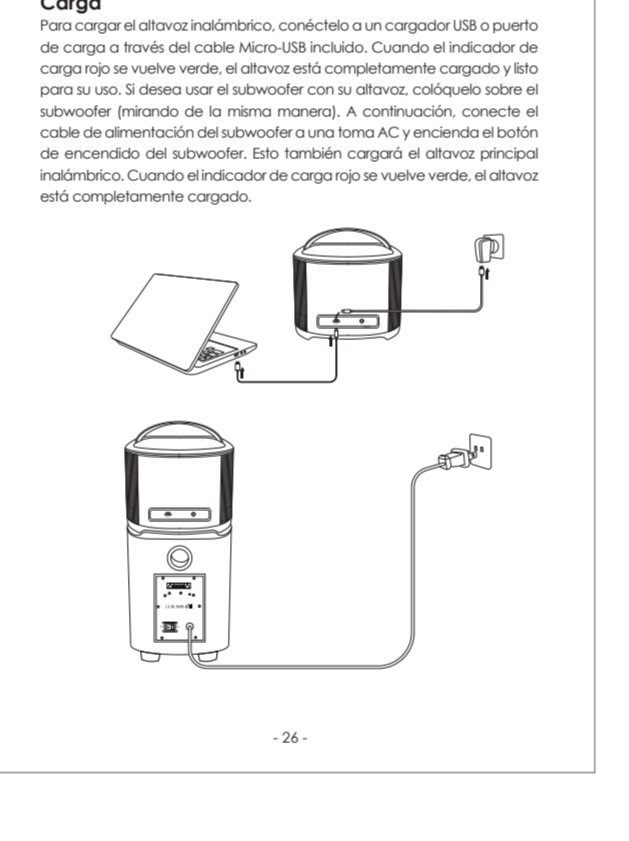
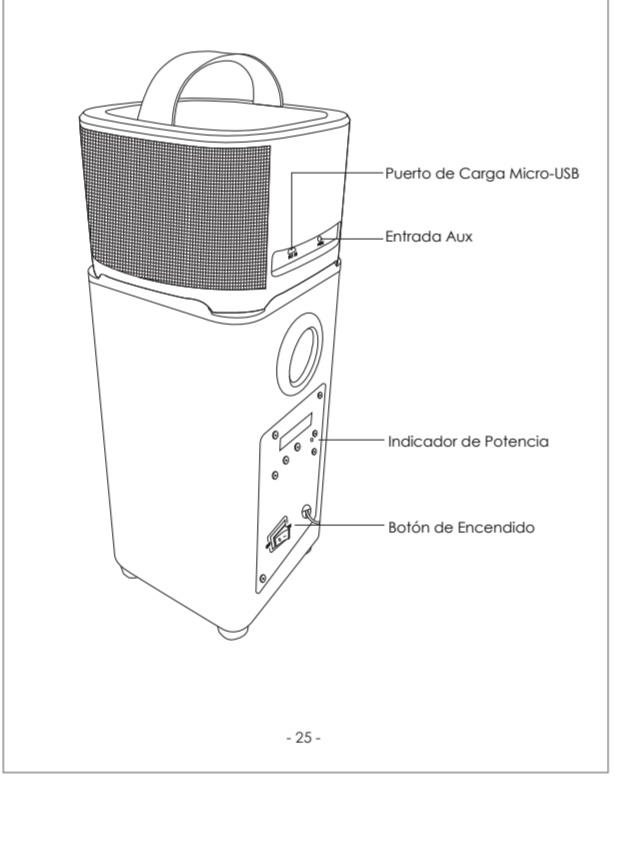
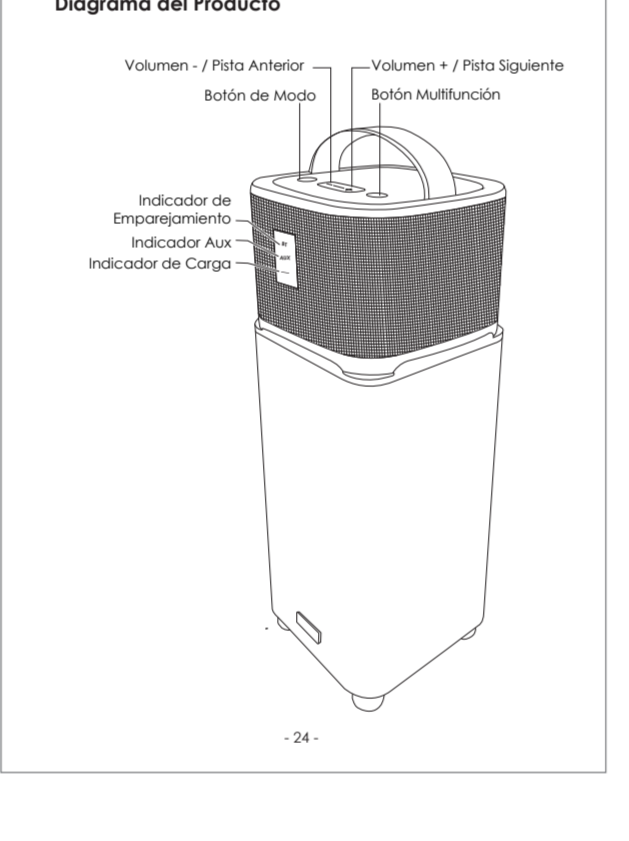
- No utilice el producto en las siguientes situaciones:
- No utilice el producto en las siguientes situaciones:

Contenido de Empaque

Estación de base	1 x Estación de base
Adaptador de corriente	1 x Adaptador de corriente
Cable USB	1 x Cable USB
Caja de transporte	1 x Caja de transporte

Especificaciones

Modelo	SA 400
Adaptador de corriente	12V 1.5A 18W
Entrada de corriente	100V-240V 50/60Hz
Salida de corriente	5V 2.1A 10.5W
Consumo	10W
Dimensiones	100 x 108 x 108 mm (3,94" x 4,25" x 4,25")
Peso	270 g (9,53 oz)



Encender / Apagar

1. Presione el botón de Encendido para encender el dispositivo.
2. Presione el botón de Encendido para apagar el dispositivo.

Atenuación de volumen

1. Presione el botón de Volumen / Encendido para aumentar el volumen.
2. Presione el botón de Volumen / Encendido para disminuir el volumen.

Notas

- No utilice el producto en las siguientes situaciones:
- No utilice el producto en las siguientes situaciones:

Reproducción de audio a través de la conexión Aux

Conecte el cable de audio flotante al puerto Aux de la estación de base.

Notes

- Do not use the product in the following situations:
- Do not use the product in the following situations:

Control & Indicator

Function	Indicator
Power Switch	Power Switch
Volume / Power Knob	Volume / Power Knob
Micro-USB Charging Port	Micro-USB Charging Port
Aux In	Aux In

Produktpflege & Nutzung

- Verwenden Sie das Produkt nicht in den folgenden Situationen:
- Verwenden Sie das Produkt nicht in den folgenden Situationen:

Garantie & Support Center

AUKEY SA400

Spezifikationen

Modell	SA 400
Netzteil	12V 1.5A 18W
Netzeingang	100V-240V 50/60Hz
Netzausgang	5V 2.1A 10.5W
Stromverbrauch	10W
Abmessungen	100 x 108 x 108 mm (3,94" x 4,25" x 4,25")
Gewicht	270 g (9,53 oz)

Спасибо за покупку AUKEY SA400 Base Station. Пожалуйста, внимательно прочтите это руководство пользователя перед использованием продукта. Продукт не предназначен для использования в следующих ситуациях:

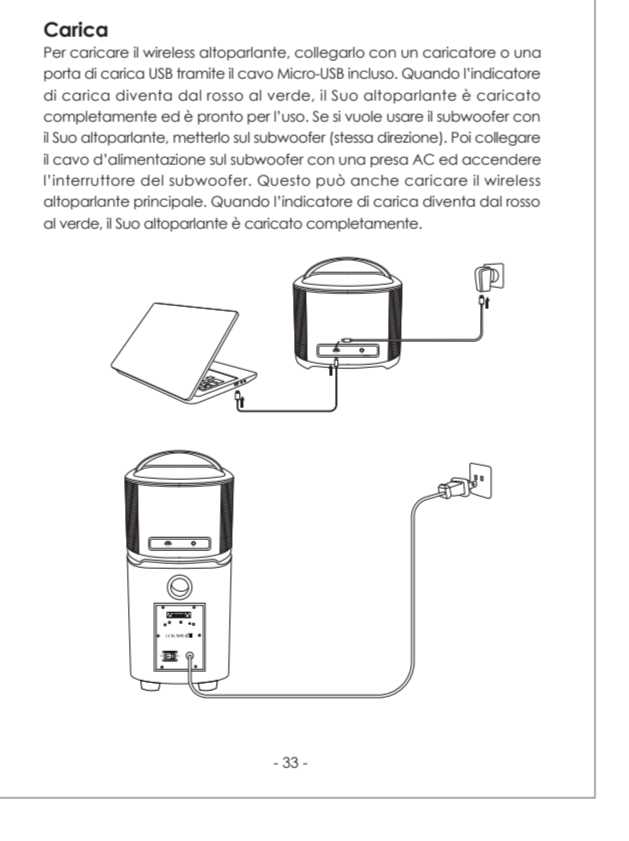
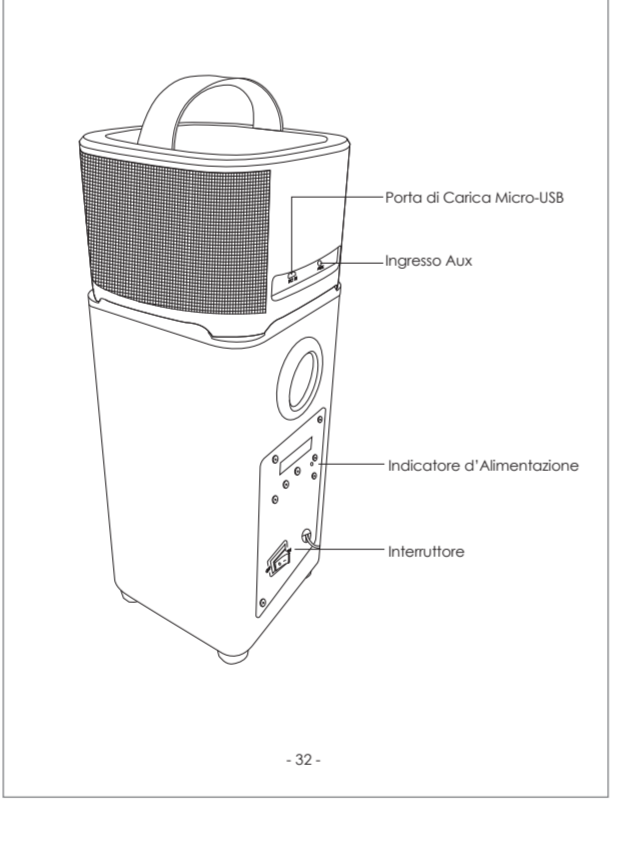
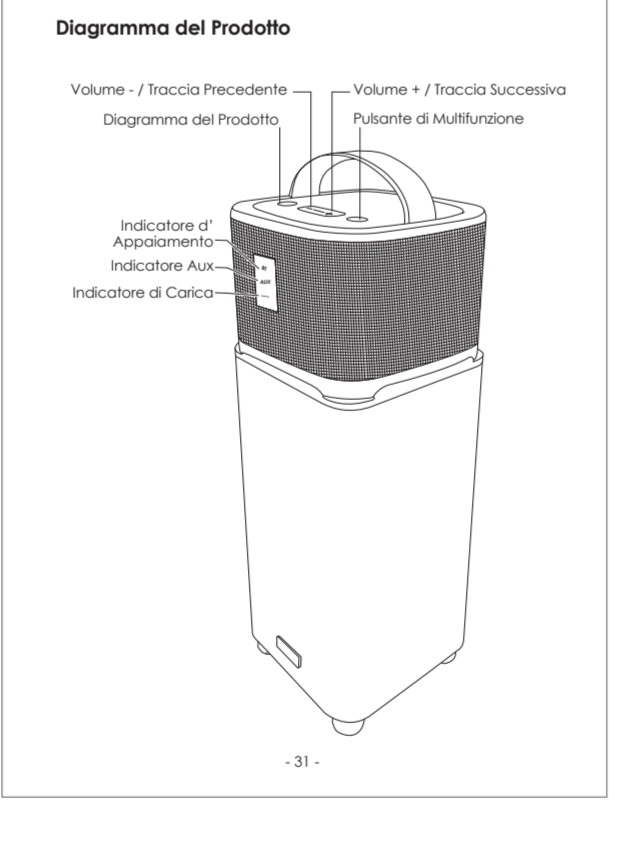
- Не используйте продукт в следующих ситуациях:
- Не используйте продукт в следующих ситуациях:

Содержимое Упаковки

Базовая станция	1 x Базовая станция
Блок питания	1 x Блок питания
Кабель USB	1 x Кабель USB
Чехол	1 x Чехол

Спецификации

Модель	SA 400
Блок питания	12V 1.5A 18W
Входное напряжение	100V-240V 50/60Hz
Выходное напряжение	5V 2.1A 10.5W
Потребление	10W
Размеры	100 x 108 x 108 мм (3,94" x 4,25" x 4,25")
Вес	270 г (9,53 oz)



Encender / Apagar

1. Presione el botón de Encendido para encender el dispositivo.
2. Presione el botón de Encendido para apagar el dispositivo.

Atenuación de volumen

1. Presione el botón de Volumen / Encendido para aumentar el volumen.
2. Presione el botón de Volumen / Encendido para disminuir el volumen.

Notas

- No utilice el producto en las siguientes situaciones:
- No utilice el producto en las siguientes situaciones:

Reproducción de audio a través de la conexión Aux

Conecte el cable de audio flotante al puerto Aux de la estación de base.

Notes

- Do not use the product in the following situations:
- Do not use the product in the following situations:

Control & Indicator

Function	Indicator
Power Switch	Power Switch
Volume / Power Knob	Volume / Power Knob
Micro-USB Charging Port	Micro-USB Charging Port
Aux In	Aux In

Produktpflege & Nutzung

- Verwenden Sie das Produkt nicht in den folgenden Situationen:
- Verwenden Sie das Produkt nicht in den folgenden Situationen:

Garantie & Support Center

AUKEY SA400

Spezifikationen

Modell	SA 400
Netzteil	12V 1.5A 18W
Netzeingang	100V-240V 50/60Hz
Netzausgang	5V 2.1A 10.5W
Stromverbrauch	10W
Abmessungen	100 x 108 x 108 mm (3,94" x 4,25" x 4,25")
Gewicht	270 g (9,53 oz)

感谢您购买 AUKEY SA400 基站。请仔细阅读本用户手册后再使用产品。本产品不适用于以下情况：

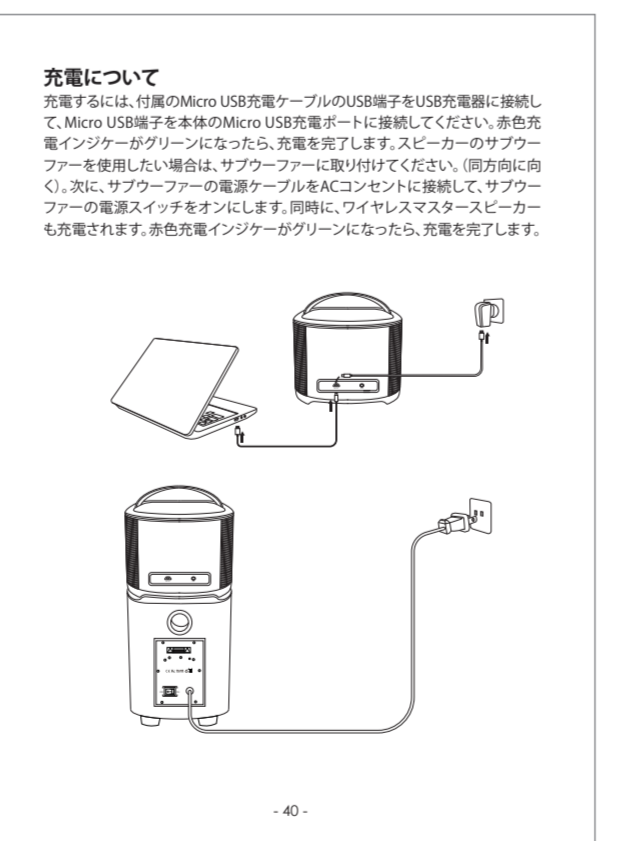
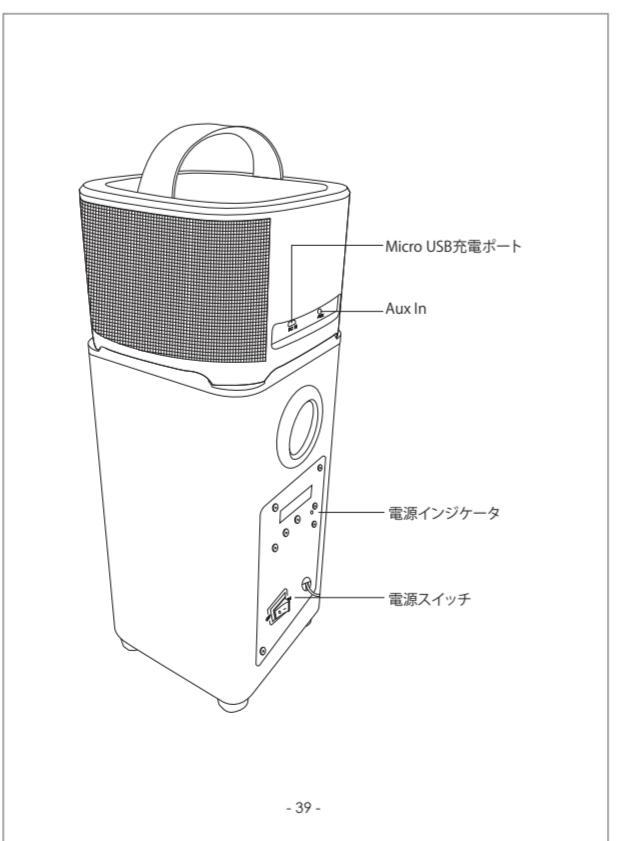
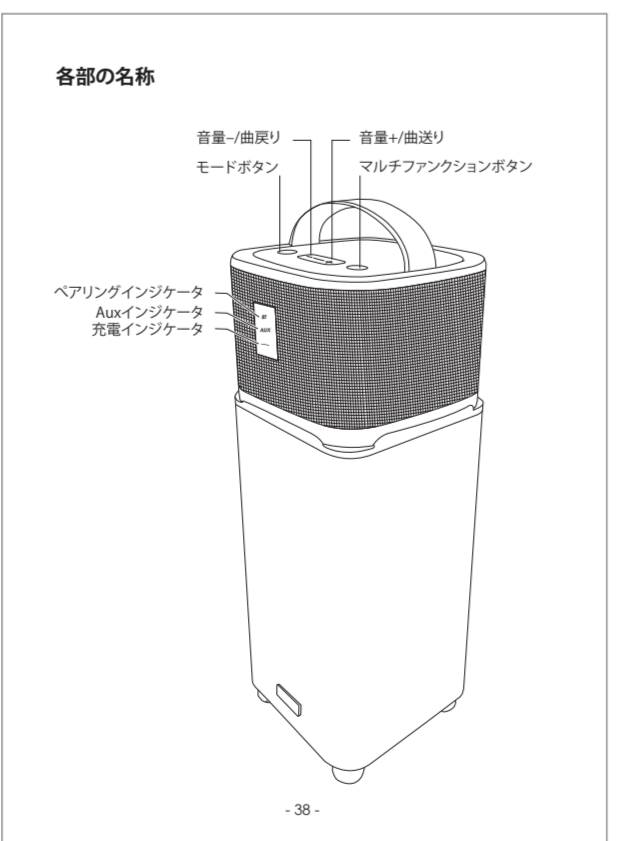
- 请勿在以下情况下使用本产品：
- 请勿在以下情况下使用本产品：

包装内容

基站	1 x 基站
电源适配器	1 x 电源适配器
USB 数据线	1 x USB 数据线
收纳包	1 x 收纳包

规格参数

型号	SA 400
电源适配器	12V 1.5A 18W
输入电压	100V-240V 50/60Hz
输出电压	5V 2.1A 10.5W
功耗	10W
尺寸	100 x 108 x 108 mm (3.94" x 4.25" x 4.25")
重量	270g (9.53oz)



電源のオン/オフ

1. 電源スイッチを押してデバイスを起動します。
2. 電源スイッチを押してデバイスを停止します。

音量の調整

1. 音量/電源ボタンを押して音量を上げる。
2. 音量/電源ボタンを押して音量を下げる。

注意事項

- 次の状況では製品を使用しないでください：
- 次の状況では製品を使用しないでください：

Aux接続によるオーディオ再生

ベースステーションのAuxポートにオーディオケーブルを接続します。

注意

- Do not use the product in the following situations:
- Do not use the product in the following situations:

Control & Indicator

Function	Indicator
Power Switch	Power Switch
Volume / Power Knob	Volume / Power Knob
Micro-USB Charging Port	Micro-USB Charging Port
Aux In	Aux In

製品のケアと使用

- Do not use the product in the following situations:
- Do not use the product in the following situations:

保証とサポートセンター

AUKEY SA400

仕様

モデル	SA 400
電源アダプタ	12V 1.5A 18W
入力電圧	100V-240V 50/60Hz
出力電圧	5V 2.1A 10.5W
消費電力	10W
寸法	100 x 108 x 108 mm (3.94" x 4.25" x 4.25")
重量	270g (9.53oz)